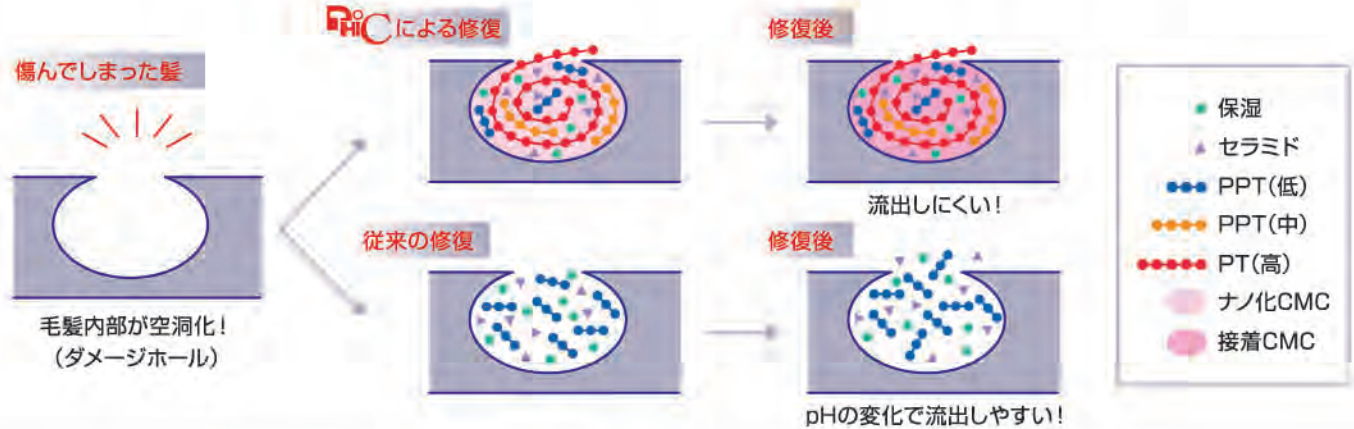


内部修復の考え方 のダメージケア

ダメージケアとは、髪内部の栄養分が失われてできたダメージホールを補修し、毛髪内部の接着力を高め安定した状態に整えること。
ベースウォーターとバイタルクリームを合わせて使用することで栄養成分の流出が抑えられ、髪の内側・外側とも強力に修復します。

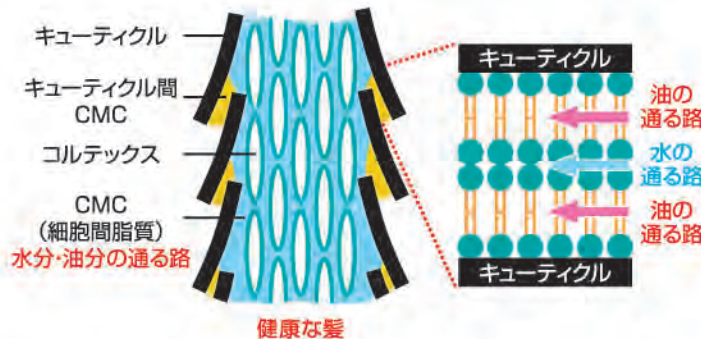
1 髪内部でPPTを設計する

例えば、壁の穴に粒子の細かな粘土だけを詰めた場合、風が吹き込めば次第にもろくなりボロボロと崩れてしまいます。ダメージホールを埋めるのも同様で、低分子ケラチンだけでは不十分。先人たちがワラを練り込んで丈夫な補修をしたように、分子の大きさが違う低分子・中分子・高分子の3種のケラチンを混合することにより、分子が絡まりあい、頑強でありながら硬くならないしなやかな土台を作ります。ケラチンそのものも独自の技術で作り上げた「ファイ型ケラチン」を採用しています。



2 髪内部に水分・油分の通る路を作る

髪内部には、キューティクル間とコルテックス間、キューティクルとコルテックスの間にCMCがあります。これが水分・油分の通る路です。パーマやカラーなどの薬剤もこの路を通して浸透するため、しっかりと保たれていることが大切です。最先端技術によりナノ化したCMCがこの路を形成し、修復した土台とともに接着。栄養成分の流出を防ぎます。



3 髪内部の栄養成分 および表面のキューティクルを接着する

高濃度CMCにより、より強力に接着。水や薬剤によって栄養成分が流出するのを防ぎます。キューティクルの表面を整えるとともに、髪内部の栄養成分をしっかり定着し、安定させます。



こんな方、いませんか？

- ダメージ及び縮毛矯正やホット系パーマをした髪に
 - ・カラーがうまく入らない。
 - ・パーマがきれいに(思ったように)かからない。
 - ・髪が硬くなってゴワつく。
- 縮毛矯正を繰り返した結果、ダメージが進行しストレートの持ちが悪くなる。



これらの症状は毛髪の成分バランスが崩れているから…

PPTやCMCの補修が不十分なままでは髪は硬くなり、パーマやカラーなどの施術ができなくなります。— Phic — は、このような髪にこそ特効薬として働きます！

※その他あらゆる施術の前・中間処理に。

パーマやカラーのダメージを抑え、より美しく！



薬剤と熱処理によるダメージを徹底防御!

髪本来の健康を取り戻す修復剤

株式会社 DoA OUSH [どう あくしゅ]
〒780-0085 高知県高知市礼場3番31号
Phone:088-878-0076 Fax:088-878-0086

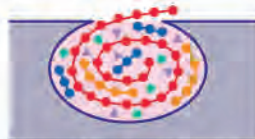


■ファイドシー ベースウォーター (500ml) …… 6,500円

効果 即効!
毛髪内部の修復(土台づくり)にこれ一本。
水&油が通る 路づくりCMC。

1 羽毛由来の**ファイ型ケラチン**配合で硬くならない。
3種混合で強力にダメージを修復!

ファイ型ケラチンとは、水鳥の羽毛から抽出したケラチン。他の動物の毛がα(結晶性)もしくはγ(非結晶性)の性質を持つのに対し、ファイ型ケラチンはその両方の性質を持っています。そのため補修能力に優れる一方、軽しなやかな髪質を実現。「髪が硬くなる」というケラチンの欠点がありません。さらに、低分子・中分子・高分子の3種を混合し、大きさの違う分子が絡まりあうことでダメージホール内にしっかりとどまり、傷んだ髪を強力に補修。髪本来のハリとコシ、自然なやわらかさをもたらします。



ダメージホール内にとどまる!

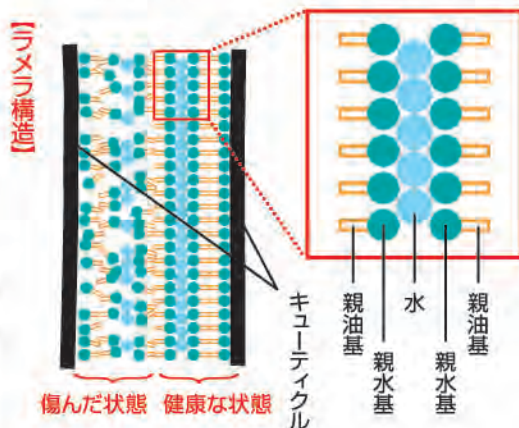


2 3つのCMC成分をナノ化して配合。
髪内部に水や油の通る路を形成!

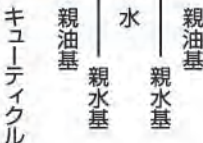
セラミド2、コレステロール、18-メチルエイコサン酸の3つのCMC主要成分を、最先端技術によってナノ化。髪の内部にすばやく浸透して【ラメラ構造】を形成し、水・油の通り路を作ります。さらに、CMCが接着剤の役割をして、栄養成分を流出しにくくします。

※【ラメラ構造】とは?

キューティクルやコルテックスの間にある細胞間脂質が規則正しく並んでいる構造のこと。水になじむ層と油になじむ層が交互に並んで、水分と油分をしっかり保っています。



傷んだ状態 健康な状態



ファイドシー ベースウォーター 有効配合成分

- ファイ型ケラチンPPT・PT 3種混合配合(低/中/高分子)
- CMC3主要成分のナノ化
- シルクPPT
- ベタイン
- 脂質
- 複合アミノ酸(8種)

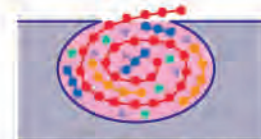


■ファイドシー バイタルクリーム (230g) …… 4,800円

効果 即感!
髪の内側・外側(キューティクル&コルテックス)の傷んだ部分を補修し、接着。熱による癒着を防止。

1 高濃度CMC配合。驚異的な接着力!
キューティクルもなめらか

髪内部に補ったケラチン、水分、油分を高濃度CMCの働きで強力に接着。栄養成分が流出するのを防ぐとともに、表面の凹凸をなめらかに整え、水分や油分をキープし髪を健康に保ちます。

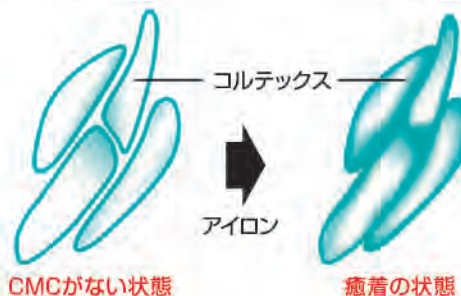


栄養成分の流出を防ぐ!



2 深く浸透するクリームタイプ。
薬剤や熱処理によるダメージを防御

毛髪栄養成分(PPT、CMC、保湿成分)をバランスよくすばやく内部に浸透させ、薬剤によるダメージと、熱処理によるキューティクル&コルテックスの癒着とタンパク変性を防ぎ、パサつきを抑えます。



CMCがない状態

癒着の状態

コルテックス同士の癒着により水分や油分の通り路がなくなってしまつとパーマやカラーの施術が出来なくなる。

3 高機能性成分でリッチな質感

天然グルタミン酸とリジンからなる高機能性成分を配合。髪に深くなじみ、アボカド油不けん化物がCMCを補給し、保護します。

ファイドシー バイタルクリーム 有効配合成分

- ファイ型ケラチンPPT・PT 3種混合配合(低/中/高分子)
- 天然グルタミン酸とリジンからなる高機能成分
- アボカド油不けん化物
- ベタイン
- アルギニン